

ELIT AS

ELIT BASE-BETONG-650X650MM

1. PRODUKTBESKRIVELSE

Oppfangersokkel til betong. Passer til oppfangere med Ø42 mm, og maksimal høyde 4,0 meter.

Materiale: rustfritt A2-stål

For takhellinger opptil 5°

Fotavtrykk: ca. 650 x 650 mm

for betongbase 300 x 300 mm (må bestilles separat)

Vekt: 7,15 kg.

Ei.nummer:

Art.nummer: 401 502 43

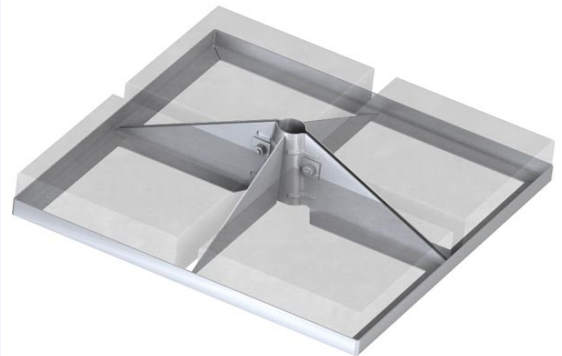
GTIN nummer: 7070810040674

Dimensjon: 140 x 650 x 650 mm

Materialet: Rustfritt A2-stål

Overflatebehandling: Ingen

Øvrige opplysninger: Ingen

**2. ANVISNINGER FOR DRIFT OG VEDLIKEHOLD****Rengjøring og rengjøringsmetoder for overflateprodukter**

Hvis rengjøring er nødvendig må rengjøringen utføres med materialer og utstyr som ikke skader eller forringer produktet. Tørkes ren før den monteres.

Ettersyn/kontroll

Lynvernsinstallasjon må gjennomgå en inspeksjon hver gang bygningskonstruksjonen endres/repareres, ved feilhåndtering, f.eks. frakobling eller tyveri, og når konstruksjonen har blitt truffet av lyn. Derfor kan det være nyttig å ha en lynhendelsestiller som informerer om antall lynnedslag i konstruksjonen. Kritisk infrastruktur med eksplosjonsfare bør ha oftere kontroll og ettersyn, f.eks halvårlig.

Vedlikeholdsinstruks og -intervall

Inspeksjon av lynvernsystemet må være en del av bygningens interne vedlikeholdsrutine. Prosedyren for vedlikehold av lynvernsystemer består av (1) visuell inspeksjon og (2) fullstendig verifisering av elektrisk kontinuitet i nedledere og at lynavlederen fungerer korrekt i henhold til spesifikasjonene angitt av produsenten. Kritisk infrastruktur med eksplosjonsfare bør ha oftere vedlikehold.

ELIT AS

Ulvedalsvegen 2, 2030 Nannestad

TLF: 63 93 88 80

E-post: firmapost@elit.no

www.elit.no

ELIT AS

ELIT BASE-BETONG-650X650MM

3. DRIFTSTEKNISKE OPPLYSNINGER**Antatt teknisk levetid uten utskiftninger**

Teknisk levetid er lik installasjonen den er en del av. Ytre påvirkninger kan forringe levetid.

Garanti og vilkår

Garanti mot fabrikkasjonsfeil eller mangler ved levering. Se www.elit.no for informasjon om vilkår.

Fuktbestandighet

God

Renholdsvennlighet

Enkel

Øvrige opplysninger

Ingen

Se www.elit.no

4. TEKNISK SERVICE

Produsent/importør	ELIT AS
Postadresse	Ulvedalsvegen 2
Postnr. og poststed	2030 Nannestad
Telefon	TLF: 63 93 88 80
E-post	E-post: firmapost@elit.no
Internett	www.elit.no

ELIT AS

Ulvedalsvegen 2, 2030 Nannestad

TLF: 63 93 88 80

E-post: firmapost@elit.nowww.elit.no